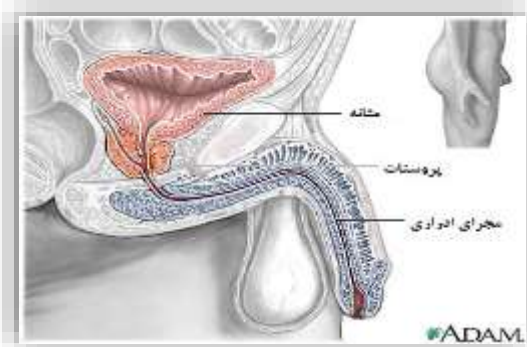




## غده پروستات

افزایش اندازه یا رشد بی رویه سلول ها ؟

گروه سنی بزرگسال و سالمند



تهیه کنندگان : گروه آموزش به بیمار مرکز  
با نظارت دکتر سید جلیل حسینی (فوق تخصص اورولوژی)  
بازبینی زمستان ۱۴۰۱

### ❖ سرطان پروستات چگونه درمان می شود؟

- ☺ جراحی
- ☺ درمان با استفاده از سرمای شدید
- ☺ شیمی درمانی
- ☺ اشعه درمانی داخلی و خارجی
- ☺ هورمون درمانی

در تمام مردان بالای ۵۰ سال که بیماری مهمی ندارند، باید سالانه معاینه پزشکی کامل از نظر وجود سرطان پروستات انجام شده و آزمایش خون جهت اندازه گیری پروتئین PSA در خون آنها صورت پذیرد.

نظرات و پیشنهادات خود را با ما در میان بگذارید

- آدرس سایت : پرتال بیمارستان شهداء تجریش.
- آدرس پستی: تهران- م تجریش- خ شهرداری- بیمارستان شهداء تجریش.

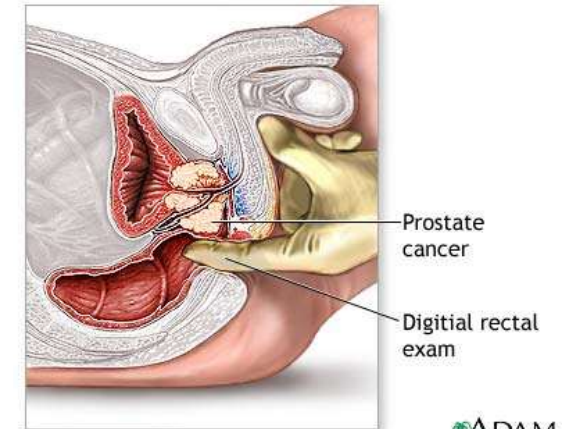
منابع:

- سوزان س. اسملتزر، برندا جی. بر، درس نامه پرستاری برونر و سودارت ۲۰۲۲. کلیه و مجاری ادراری. ترجمه حلیمه امینی و همکاران؛ ویرایش صدیقه سالمی. تهران: سالمی .
- [www.uptodate.com](http://www.uptodate.com)

### ❖ سرطان پروستات را چگونه می توان

تشخیص داد؟

- ✓ معاینه غده پروستات از طریق معاینه مقعد
- ✓ آزمایش خون و اندازه گیری آنتی ژن اختصاصی پروستات یا PSA
- ✓ ام آر آی شکم و لگن
- ✓ سونوگرافی از راه شکم و از راه مقعد
- ✓ سی تی اسکن شکم و لگن
- ✓ نمونه برداری از غده پروستات
- ✓ اسکن استخوان



## ❖ علایم سرطان پروستات چیست؟

سرطان پروستات با نشانه‌های مرتبط با دفع ادرار و یا درد شکم تظاهر می‌کند. این نشانه‌ها با علائم بیماری‌های رایجی مانند عفونت و بزرگی خوش خیم پروستات مشترک است.

علائم هشدار دهنده سرطان پروستات عبارتند از :

- ❖ ادرار کردن پی در پی و سخت
- ❖ جاری شدن ضعیف ادرار
- ❖ عدم توانایی در ادرار کردن
- ❖ بی‌اختیاری ادراری
- ❖ جریان منقطع و ضعیف ادرار
- ❖ وجود خون در ادرار
- ❖ خروج منی همراه با درد
- ❖ درد مداوم قسمت پایین کمر، پا، استخوان‌ها
- ❖ سوزش ادراری
- ❖ ناتوانی جنسی

## ❖ سرطان پروستات چیست؟

سرطان پروستات نوعی بیماری است که در آن سلول‌های بدخیم از بافت پروستات نشأت می‌گیرد و به طور نامنظم و فزاینده‌ای تکثیر می‌شود و به افزایش حجم هر یک از اجزای سلولی غده پروستات منجر می‌شود.

## ❖ علت‌های به وجود آورنده سرطان

### پروستات چیست؟

- ✓ سن بالای ۶۰ سال
- ✓ سابقه ارثی در خانواده
- ✓ عوامل هورمونی
- ✓ رژیم غذایی پر چربی
- ✓ مواد شیمیایی مثل کادمیم (باتری سازی)
- ✓ بیماری‌های مقاربتی

## ❖ پروستات چیست؟

پروستات غده ای است به وزن تقریبی بیست گرم که در تمام مردان در زیر مثانه ، بر روی کف لگن قرار دارد. مجرای خروج ادرار که از مثانه شروع می‌شود از میان آن عبور می‌کند. غده پروستات غده ای است که تنها در مردان یافت می‌شود. این غده در زیر مثانه قرار دارد و مایعی به داخل منی ترشح می‌کند.

